

wahlweise Anordnung hinter einem Flügel

Zargendichtung

LD 767 - 1200



w.w. Muschelgriff
DIN EN 179

Thelesol VX-Band

Drücker/Kurzschild

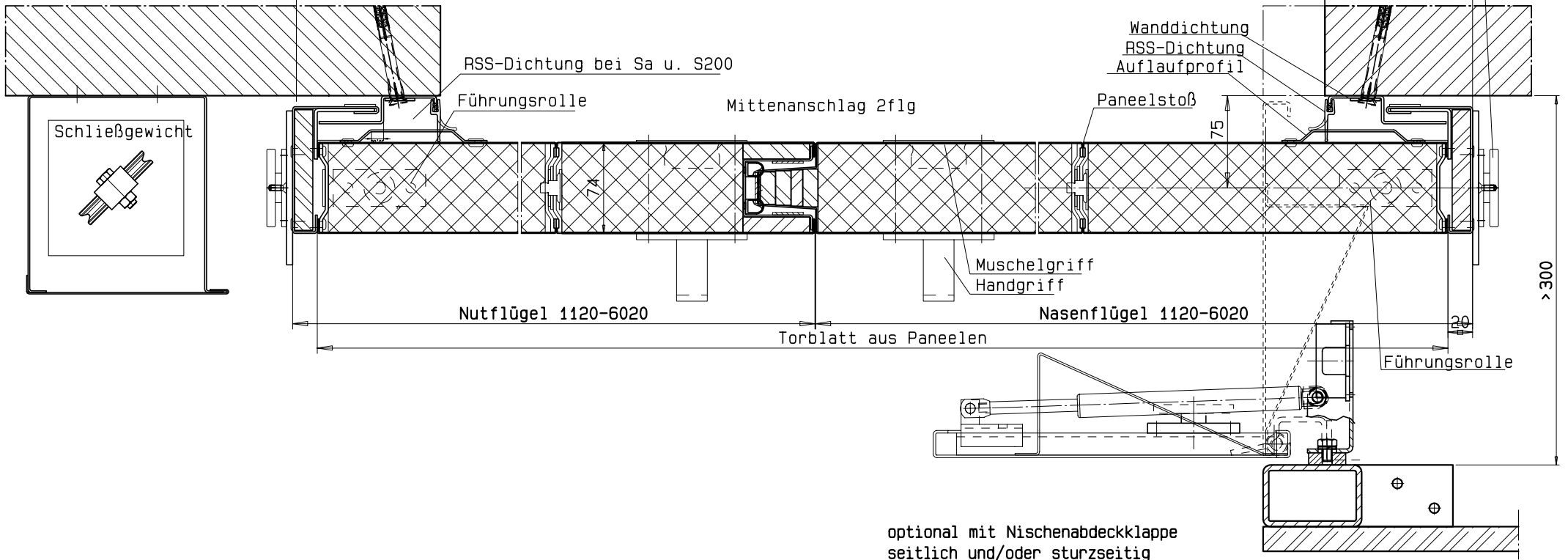
65

>117

lichte Öffnung > 2000-8500 / S200 = 2000-5000

Ankerplatte FStA

>120



Schließgewicht

RSS-Dichtung bei Sa u. S200

Führungsrolle

Mittenanschlag 2flg

Wanddichtung
RSS-Dichtung
Auflaufprofil

Panelstoß

75

Muschelgriff
Handgriff

Nutflügel 1120-6020

Nasenflügel 1120-6020

Torblatt aus Paneelen

Führungsrolle

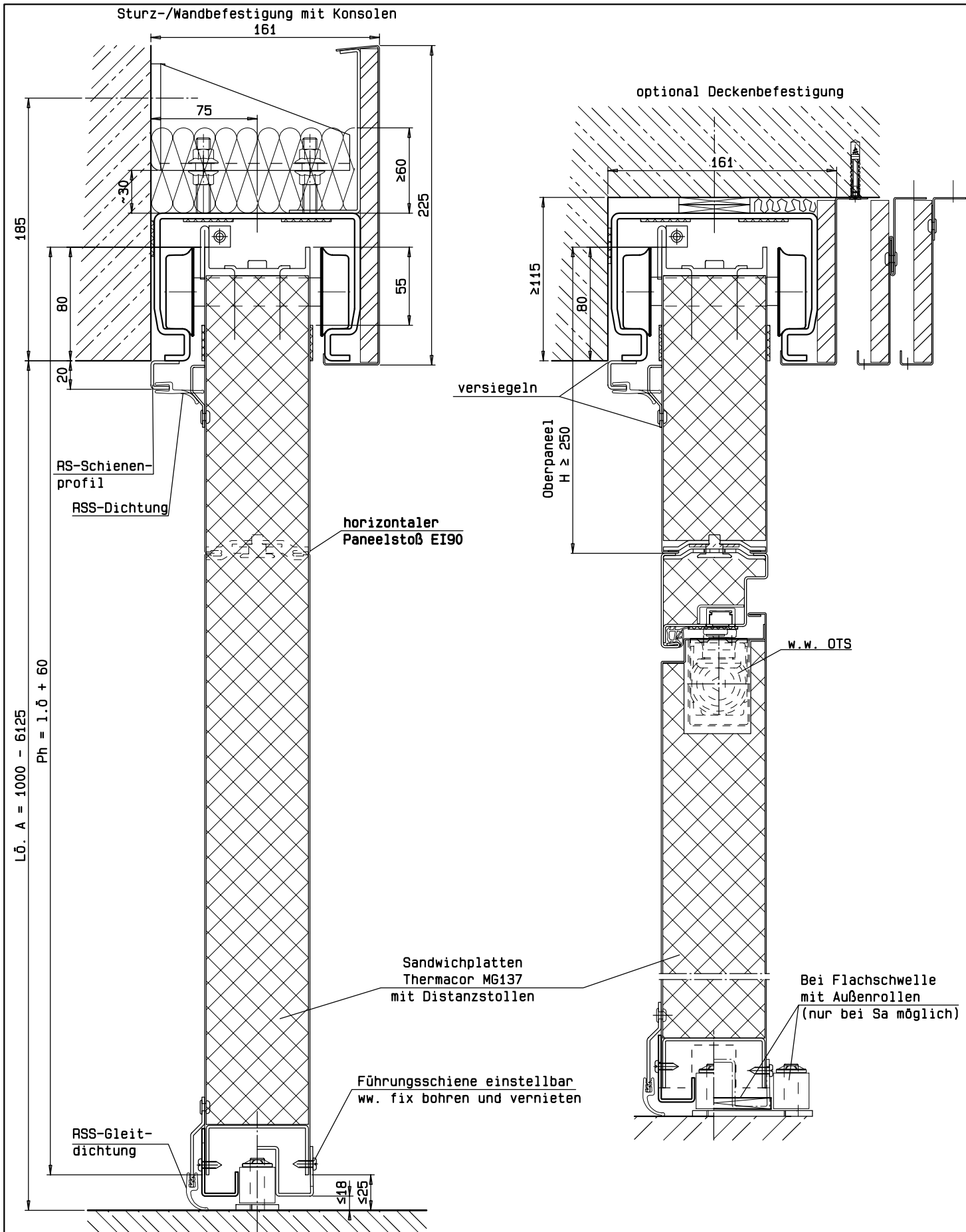
>300

optional mit Nischenabdeckklappe
seitlich und/oder sturzseitig

System Schröders
Innovation Tür und Tor

Gerhard-Welter-Straße 7; D-41812 Erkelenz

Zweiflügeliges Stahlschiebetor
EI₂₉₀ S200/Sa C2
"System Schröders ST-12"
Horizontalschnitt



LÖ. A = 1000 - 6125
Ph = 1.0 + 60